

GRAND PALAIS

EXPONANTES
LE PARC

GRAND PALAIS niveau 1

■ Superficie
4.500 m²

■ DIMENSIONS

■ 90 mètres x 50 mètres (poteaux tous les 10m)

■ HAUTEUR UTILE

- 3,45 mètres sous gaines de désenfumage
- 4,20 mètres sous écrans de cantonnement
- Accrochage à la structure interdit

■ NATURE DU SOL

- Béton
- Surcharge au sol autorisée : 1 tonne au m²

■ PAROIS INTERIEURES

- Murs béton, parois vitrées, bardage bois gris

■ ACCES TECHNIQUES

- 3 portails mécaniques L3,5m x H4,7m (côté rivière)
- Pourtour du hall en revêtement bicouche

■ ALIMENTATIONS ELECTRIQUES

- 2 transformateurs de 630 kA (pour l'ensemble du Grand Palais)
- Réseau exposant distribué en aérien par 3 canalis 160A / 1 canalis 125A / 6 canalis 100A

■ ALIMENTATIONS EN EAU

- 6 points de distribution au sol répartis dans le hall

■ CHAUFFAGE

- Chauffage au gaz (8 aérothermes + 12 rideaux d'air chaud)

■ ECLAIRAGES

- Fluos basse consommation

■ TELECOMMUNICATIONS

- Réseau fibre optique

■ ACCES VISITEURS

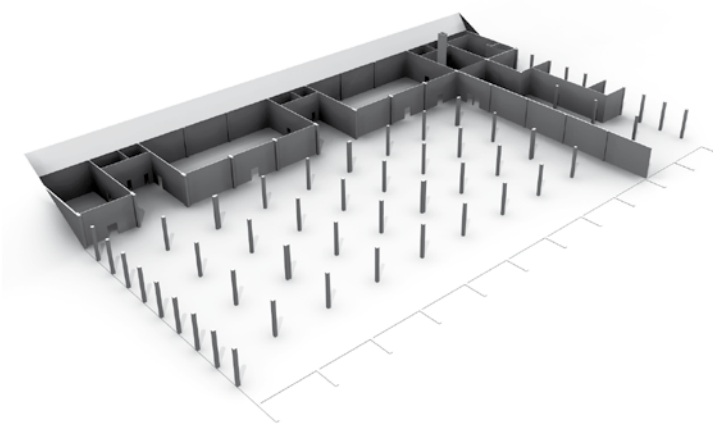
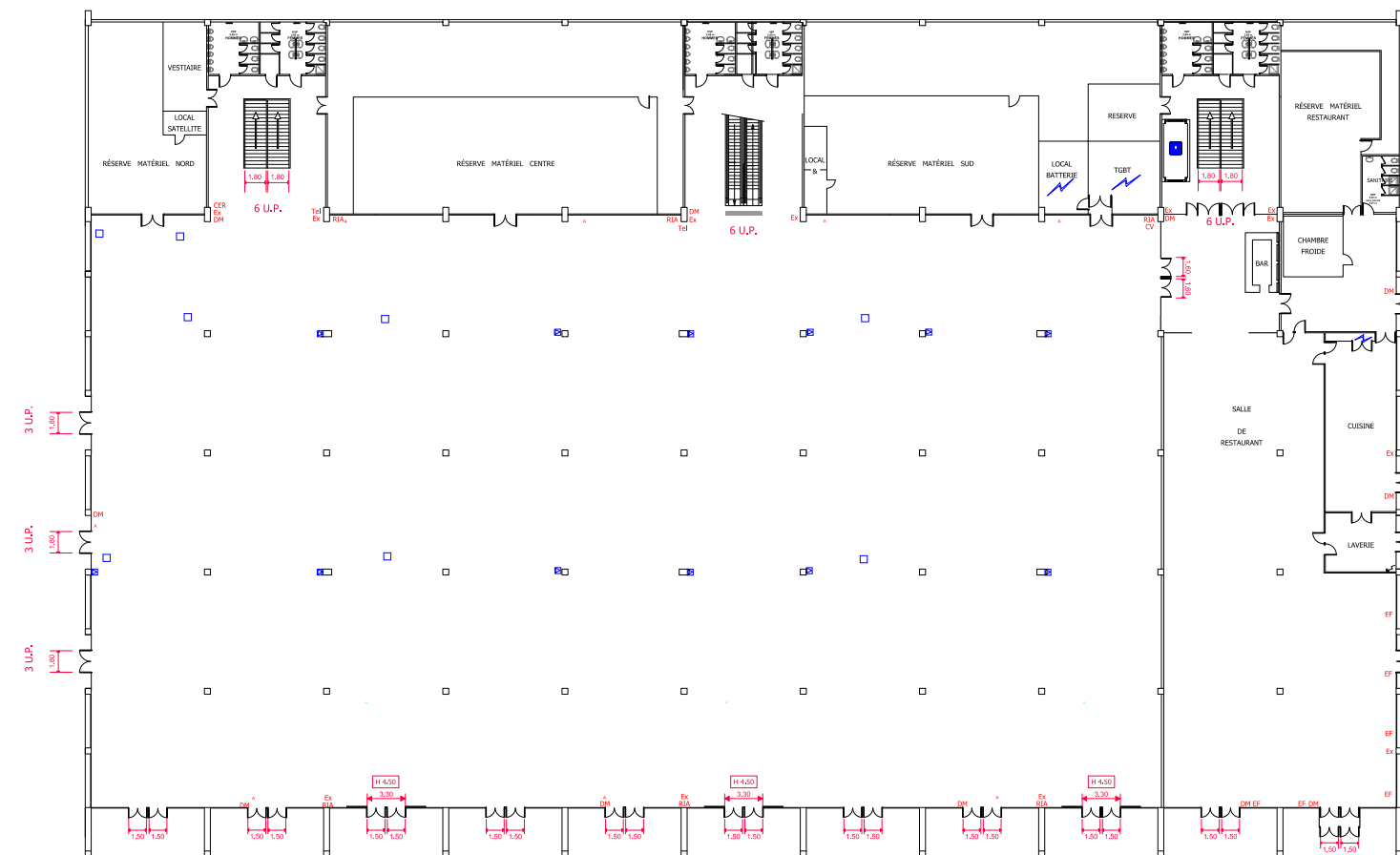
- 2 escaliers / 1 escalator / 2 ascenseurs depuis niveau 2 (dont 1 ext.)

■ SANITAIRES

- 2 blocs sanitaires H/F dédiés (au pied des deux escaliers)

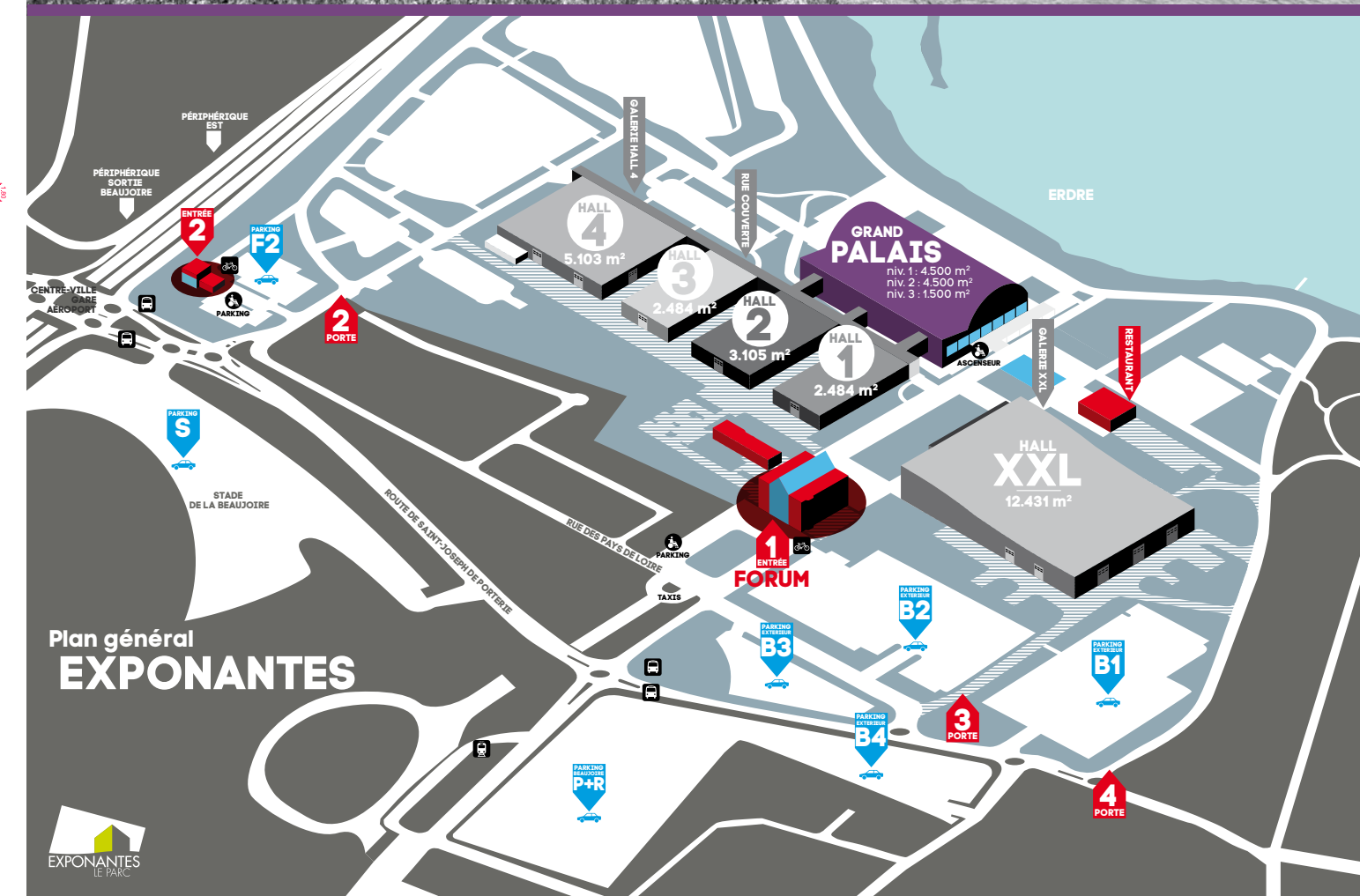
■ ESPACES ASSOCIES

- Espace traiteur Le Vallon niveau 1 côté sud
- 4 salles de conférence niveau intermédiaire



Superficie 4500 m²	Mode de Calcul 1P/m²	Effectif 4000
Dégagements Nécessaire 10 S 45 UP	Dégagements réalisés 15 S 70 UP	GP niv.1

◀REGARD DE BRANCHEMENT D'EVACUATION D'EAU
 CMD : Commande Manuelle de Désenfumage
 RIA : Robinet d'Incendie Armé
 DM : Déclencheur Manuel
 Ex : Extincteur
 AN : Arrêt Néon
 AV : Arrêt Ventilation



Plan général
EXPONANTES

EXPONANTES
LE PARC

GRAND PALAIS niveau 2

■ Superficie

5.500 m²

■ DIMENSIONS

■ 110 mètres x 50 mètres

■ HAUTEUR UTILE

- Entre 6 et 12 mètres (toit en forme de voûte)
- Accrochage à la structure autorisé suivant plan de surcharge

■ NATURE DU SOL

- Résine
- Surcharge au sol 500 kg au m²

■ PAROIS INTERIEURES

- Murs béton / parois vitrées

■ ACCES TECHNIQUES

- 2 portails électriques L5m x H5,5m (un sur chaque pignon)
- Pourtour du hall en bitume puis passerelles d'accès en acier (interdites aux véhicules de plus de 15 tonnes)

■ ALIMENTATIONS ELECTRIQUES

- 2 transformateurs de 630 kA (pour l'ensemble du Grand Palais)
- Réseau exposant distribué au sol par 3 canalis 160A / 1 canalis 125A / 6 canalis 100A
- Alimentation depuis niveau 1 par trappes au sol (tous les 10m)

■ ALIMENTATIONS EN EAU

- Idem alimentation électrique : évacuation possible en périphérie de hall

■ CHAUFFAGE

- Chauffage au gaz (14 aérothermes + 12 rideaux d'air chaud)

■ ECLAIRAGES

- Fluos basse consommation

■ TELECOMMUNICATIONS

- Réseau fibre optique

■ ACCES VISITEURS

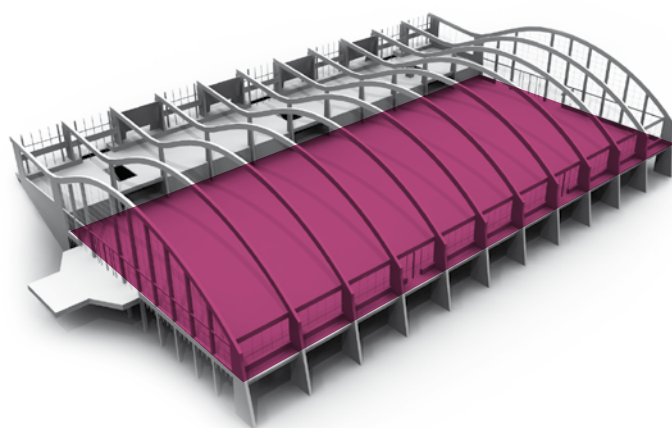
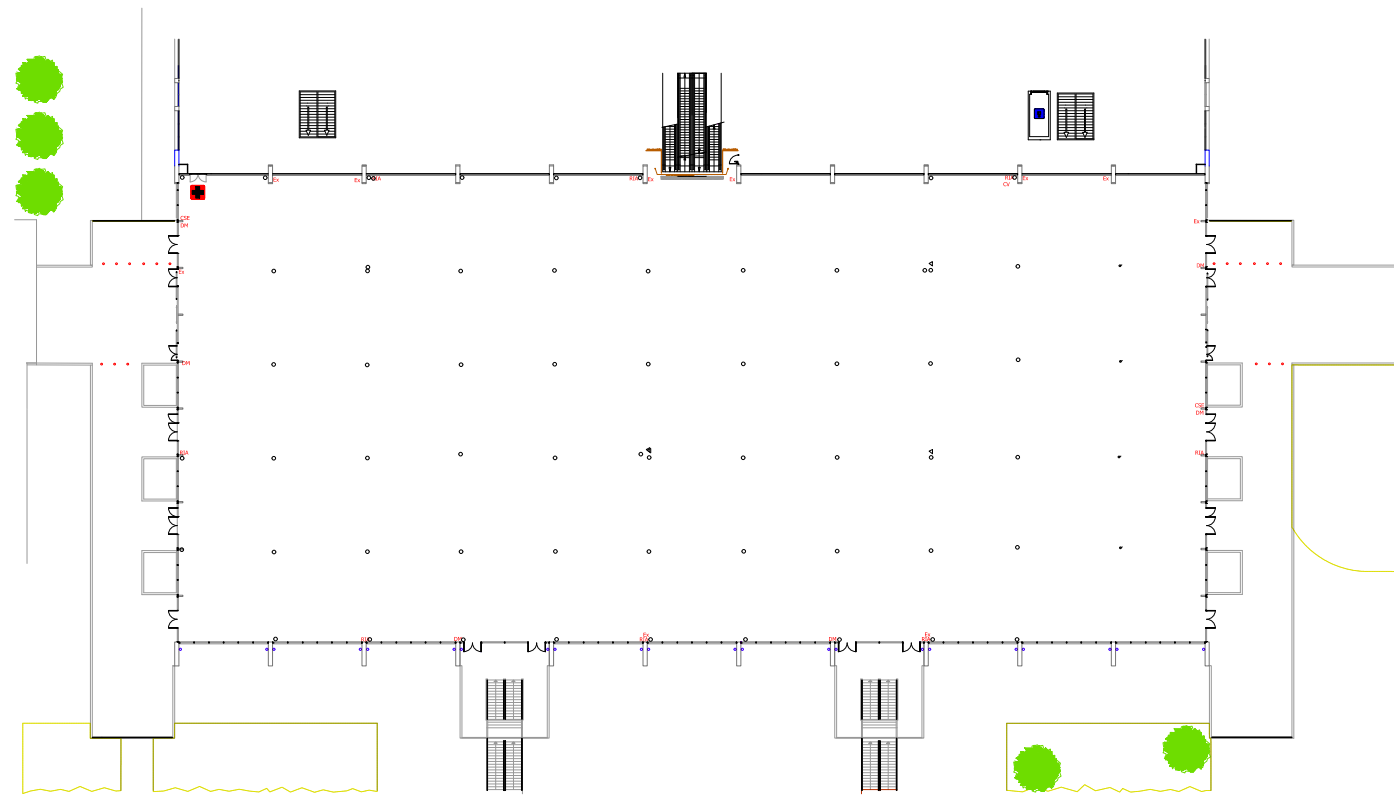
- 2 escaliers / 1 escalator / 1 ascenseur depuis niveau 3

■ SANITAIRES

- 2 blocs sanitaires H/F dédiés (de part et d'autre des deux escaliers)

■ ESPACES ASSOCIES

- 4 salles de conférence niveau intermédiaire



Superficie 5500 m ²	Mode de Calcul 1P/m ²	Effectif 5500
Degagements Necessaire 12 S 55 UP	Degagements réalisés 19 S 78 UP	GP niv.2

◀REGARD DE BRANCHEMENT D'EVACUATION D'EAU
 CMD : Commande Manuelle de Désenfumage
 RIA : Robinet d'Incendie Armé
 DM : Déclencheur Manuel
 Ex : Extincteur
 AN : Arrêt Néon
 AV : Arrêt Ventilation

GRAND PALAIS niveau 3

■ Superficie

1.500 m²

■ DIMENSIONS

■ 110 mètres x 15 mètres

■ HAUTEUR UTILE

- 4,5 mètres
- Accrochage à la structure autorisé

■ NATURE DU SOL

- Carrelage
- Surcharge au sol 250 kg au m² (y compris passerelles d'accès)

■ PAROIS INTERIEURES

- Murs béton / bardage en tôle

■ ACCES TECHNIQUES

- 3 passerelles d'accès depuis rue couverte
- Garde-corps démontable pour livraison par chariot élévateur depuis niveau 2 (3 ouvertures de 1,80 mètres de largeur)

■ ALIMENTATIONS ELECTRIQUES

- Réseau exposant distribué par 2 canalis de 190 kA (4 alimentations 40A par le sol)

■ ALIMENTATIONS EN EAU

- En périphérie de hall uniquement

■ CHAUFFAGE

- Chauffage au gaz (14 aérothermes)

■ ECLAIRAGES

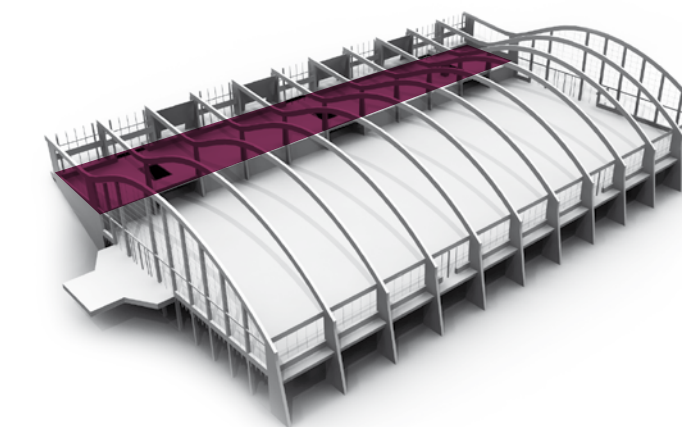
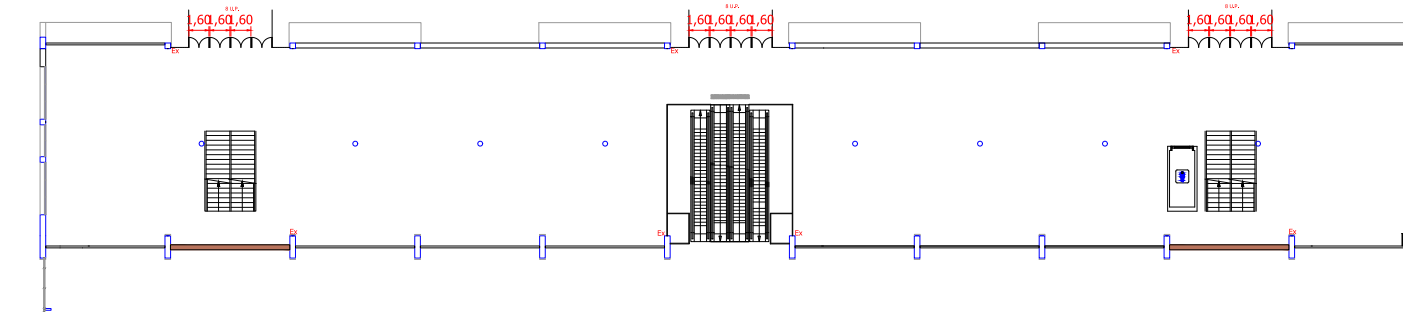
- Fluos basse consommation

■ TELECOMMUNICATIONS

- Réseau fibre optique

■ ACCES VISITEURS

- 3 passerelles depuis rue couverte



Superficie 1500 m ²	Mode de Calcul 1P/m ²	Effectif 1000
Degagements Necessaire 3 S 10 UP	Degagements réalisés 3 S 12 UP	GP niv.3

◀REGARD DE BRANCHEMENT D'EVACUATION D'EAU
 CMD : Commande Manuelle de Désenfumage
 RIA : Robinet d'Incendie Armé
 DM : Déclencheur Manuel
 Ex : Extincteur
 AN : Arrêt Néon
 AV : Arrêt Ventilation

